

ОБРАЗОВАНИЕ
НАЦИОНАЛЬНЫЕ
ПРОЕКТЫ
РОССИИ



МИНИСТЕРСТВО ПРОСВЕЩЕНИЯ
РОССИЙСКОЙ ФЕДЕРАЦИИ



РОСДЕТЦЕНТР



МИНИСТЕРСТВО
ОБРАЗОВАНИЯ И НАУКИ
НИЖЕГОРОДСКОЙ ОБЛАСТИ



НАВИГАТОРЫ
ДЕТСТВА

ПЕРЕЗАГРУЗКА СИСТЕМЫ
ПРОФЕССИОНАЛЬНОГО ВОСПИТАНИЯ.
ЗАВТРА НАЧИНАЕТСЯ СЕЙЧАС

МОЛОДЕЖНЫЕ ИНИЦИАТИВЫ ЧЕРЕЗ ПРИЗМУ НАСТОЛЬНЫХ ИГР

Ерошкина Наталья Сергеевна

советник директора по воспитанию и взаимодействию с детскими
общественными объединениями
ГБПОУ ПАМТ им.И.И.Лепсе



НАСТОЛЬНЫЕ ИГРЫ – ЭТО ...

- ◆ мощный инструмент обучения и воспитания
- ◆ средство вовлечения студентов в активную деятельность
- ◆ платформа для профессионального определения и самореализации





НАСТОЛЬНЫЕ ИГРЫ ТРЕБУЮТ УМЕНИЯ:

1 работать в команде

2 планировать

3 принимать решения



Эти навыки являются
КЛЮЧЕВЫМИ для успешной
карьеры в **ЛЮБОЙ** сфере

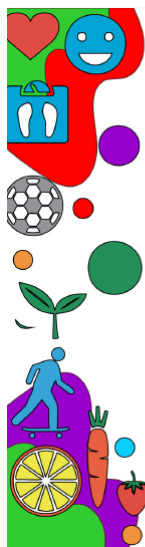


АВТОРСКИЕ НАСТОЛЬНЫЕ ИГРЫ ЦЕНТРА МОЛОДЕЖНЫХ ИНИЦИАТИВ

- ◆ «Здоровый вызов»
- ◆ «Промышленность Павлово»
- ◆ «Код России»
- ◆ «Традиции России»
- ◆ «Сталинград: 200 дней мужества»
- ◆ «Конструктор проектов»
- ◆ «Выбор волонтера»



ЗДОРОВЫЙ ВЫЗОВ



ВСЕ ШАГИ ИГРОВОГО ПОЛЯ ОКРАШЕНЫ
В ОПРЕДЕЛЁННЫЕ ЦВЕТА:

- «ЖЕЛТЫЙ» - ЗАВИСИМОСТЬ
- «КРАСНЫЙ» - ПРИВЫЧКИ
- «ФИОЛЕТОВЫЙ» - РАЗМИНКА
- «ЗЕЛЕНЫЙ» - ПИТАНИЕ

ЭТО ЗНАЧИТ, ЧТО, ПОПАДАЯ НА СЕКТОР ОПРЕДЕЛЕННОГО
ЦВЕТА, НУЖНО БУДЕТ ВЫТЯНУТЬ КАРТОЧКУ ТОГО ЖЕ
ЦВЕТА С ЗАДАНИЕМ ИЛИ ВОПРОСОМ.

ФИШКА ИГРОКА МОЖЕТ ПРОХОДИТЬ МИМО ШАГОВ,
ЗАНЯТЫХ ФИШКАМИ ДРУГИХ ИГРОКОВ ИЛИ
ОСТАНАВЛИВАТЬСЯ НА НИХ.

ПРАВИЛА
НАСТОЛЬНОЙ
ИГРЫ



ЗДОРОВЫЙ ВЫЗОВ

Раздел 6. Вы прибыли в место назначения.
Построить новый маршрут?

6.2. Карта практик советников директоров по воспитанию и взаимодействию с детскими общественными объединениями

ПРАКТИКИ СОВЕТНИКОВ ДИРЕКТОРОВ ПО ВОСПИТАНИЮ НИЖЕГОРОДСКОЙ ОБЛАСТИ

ПАВЛОВСКИЙ
МУНИЦИПАЛЬНЫЙ
ОКРУГ



Настольная игра
«Здоровый вызов»

QR-код на полный текст
практики



ВОЛОНТЕРСКИЕ
ОБЪЕДИНЕНИЯ

Ерошкина Наталья Сергеевна,
советник директора
по воспитанию
ГБПОУ «Павловский автомеханический
техникум им. И.И. Лепсе»,
Павловский муниципальный округ



Цель: совершенствование профилактики асоциальных явлений в детской и молодежной среде посредством проведения просветительской работы с обучающимися и развития волонтерского движения, как одного из приоритетных направлений воспитания.

Описание практики:

Проект «Здоровый вызов» предусматривает проведение студентами с учащимися 5-8-х классов просветительской работы, направленной на профилактику асоциальных явлений в детской и молодежной среде. Настольная игра представляет собой «игру-ходилку», цель которой — провести фишку своей команды по подготовленному маршруту. Цвет игрового сектора, на который попадает фишка, соответствует цвету карточки с заданием по темам «Привычки», «Зависимость», «Правильное питание», «Спортивная разминка».

Результаты практики:

- усвоение обучающимися общественных норм поведения, поддержание ими здорового образа жизни;
- создан авторский игровой набор по профилактике асоциальных явлений и пропаганде здорового образа жизни.

Целевая аудитория:

обучающиеся образовательных организаций, команды по воспитанию, представители родительской общественности и законные представители.

Вы прибыли в место назначения.
Построить новый маршрут?

209

Региональный сборник
«#НавигаторыДетства52»



ПРОМЫШЛЕННОСТЬ
ПАВЛОВО



Какой была
первая продукция
Павловского
автобусного завода?

ПРЕДПРИЯТИЯ

ПРОМЫШЛЕННОСТЬ
ПАВЛОВО



**СЛЕСАРЬ-
ПО ОБСЛУЖИВАНИЮ
И РЕМОНТУ
ОБОРУДОВАНИЯ**

КТО ЕСТЬ КТО?

ПРОМЫШЛЕННОСТЬ
ПАВЛОВО



ОПРЕДЕЛИТЕ ПРЕДПРИЯТИЕ
ПО ФОТОГРАФИИ
ФОТОВОПРОС

ПРОМЫШЛЕННОСТЬ
ПАВЛОВО



НАЗОВИТЕ ПРЕДПРИЯТИЕ
"НАЗОВИТЕ МОДЕЛЬ"

ПРОДУКЦИЯ

ПРОМЫШЛЕННОСТЬ ПАВЛОВО

Разделитесь на три команды и
определите очередность хода с помощью
игры «Камень-ножницы-бумага»



Три участника ставят фишки на «Старт». Игроки ходят по
очереди. В свой ход игрок бросает кубик и переставляет
свою фишку вперед ровно на столько шагов, сколько выпало
очков на кубике, и получает задание от ведущего.
Фишка игрока может проходить мимо шагов, занятых
фишками других игроков или останавливаться на них.

Шаги окрашены в определенные цвета:
красный – Кто есть кто?, **желтый** – Фотовопрос,
серый – Предприятия, **голубой** – Продукция

Побеждает та команда, чья фишка первой дойдет до «Финиша».
Игра ведется, пока ее не закончит предпоследний игрок.

ПРАВИЛА НАСТОЛЬНОЙ ИГРЫ

ПРОФЕССИОНАЛЬНО-
ВАЖНЫЕ КАЧЕСТВА

ПРОФЕССИОНАЛЬНО-
НЕДОПУСТИМЫЕ
КАЧЕСТВА

ПСИХОЛОГИЧЕСКИЕ
ОСОБЕННОСТИ

МЕДИЦИНСКИЕ
ПРОТИВОПОКАЗАНИЯ /
ПРОФЕССИОНАЛЬНЫЕ
ЗАБОЛЕВАНИЯ

ЦЕННОСТИ И МОТИВЫ
ТРУДА /
КАРЬЕРНЫЕ АМБИЦИИ



НАСТОЛЬНАЯ ИГРА
ПРОМЫШЛЕННОСТЬ
ПАВЛОВО



1



2



3



4



3



1




2



4



2



1



3



4



1



2



3



КТО
Я?

СВАРЩИК

НАСТОЛЬНАЯ ИГРА
ПРОМЫШЛЕННОСТЬ
ПАВЛОВО



СТАРТ

ФИНИШ

Город Павлово находится
в 78 км от Нижнего Новгорода
на правом берегу реки Ока
Первое письменное упоминание
о Павлово в грамоте Ивана Грозного
датируется 5 апреля 1566 года



ФОТОВОПРОС



КТО ЕСТЬ КТО?



ПРОДУКЦИЯ



ПРЕДПРИЯТИЯ

НАСТОЛЬНАЯ ИГРА
ПРОМЫШЛЕННОСТЬ
ПАВЛОВО



ИГРЫ, ОТРАЖАЮЩИЕ РЕГИОНАЛЬНЫЙ КОМПОНЕНТ

ИГРА-БРОДИЛКА «ПРОМЫШЛЕННОСТЬ ПАВЛОВО»

Автор: Ерошкина Наталья Сергеевна,
Нижегородская область

12+

Варианты прохождения:

индивидуально по командам

КРАТКАЯ АННОТАЦИЯ:

Игра развивает внимательность, эрудицию, память и расширяет общий кругозор. В игре участники знакомятся с региональными достопримечательностями в сфере промышленности.

Материалы для игры:

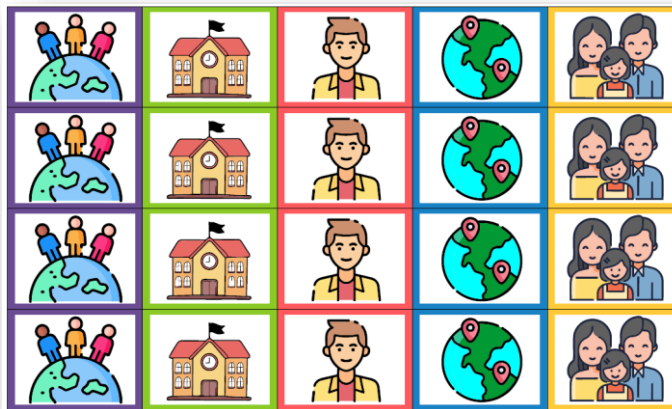
- игровое поле;
- карточки с вопросами «Кто есть кто», «Фотовопрос» (20 штук), «Предприятия «Продукция» (28 штук), информации по предприятиям (19 штук);
- фишки красного, синего и зеленого цвета;
- игральные кубики (2 штуки).



ПРОМЫШЛЕННОСТЬ ПАВЛОВО



КОД РОССИИ



 КОД РОССИИ

ОПРЕДЕЛИТЕ РЕГИОН
ПО СЛОГАНУ

СЕВЕРНОЕ СИЯНИЕ

ПОЛЮС ХОЛОДА СЕВЕРНОГО
ПОЛУШАРИЯ

ТЮЛЬПАНЫ В СТЕПИ

СТРАНА




 КОД РОССИИ

НАЗОВИТЕ ДАТУ ЗАМЕНЫ
КРАСНОГО ПОЛОТНИЩА
СОВЕТСКОГО СОЮЗА
НА ИСТОРИЧЕСКИЙ ТРИКОЛОР,
СТАВШУЮ ДНЁМ
ГОСУДАРСТВЕННОГО ФЛАГА
РОССИЙСКОЙ ФЕДЕРАЦИИ

ГОСУДАРСТВО





 КОД РОССИИ

ПОДУМАЙТЕ
И ОТВЕЬТЕ

КАКИЕ НАВЫКИ
ПОМОГАЮТ УПРАВЛЯТЬ
СВОИМИ ЭМОЦИЯМИ?


ЧЕЛОВЕК



 КОД РОССИИ

КАКОЙ ЦВЕТОК
ПРИНЯТО
СЧИТАТЬ
СИМВОЛОМ
СЕМЬИ НА РУСИ?

СЕМЬЯ



 КОД РОССИИ

ПОДУМАЙТЕ
И ОТВЕЬТЕ

НАЗОВИТЕ НАРОД,
НАЦИОНАЛЬНОЕ БЛЮДО
КОТОРОГО ЯВЛЯЮТСЯ БУУЗЫ
(ПО-РУССКИ НАЗЫВАЮТ ПОЗЫ)



ОБЩЕСТВО



КОД РОССИИ





ТРАДИЦИИ РОССИИ

СОБИРАТЕЛЬНЫЙ ОБРАЗ
УРОДЛИВОЙ СТАРУХИ СО
СКЛОЧНЫМ ХАРАКТЕРОМ И
СВИРЕПЫМИ ДЕЯНИЯМИ

ВСТРЕЧА ГОСТЕЙ
ГОСТЕПРИИМСТВО -
ВАЖНАЯ ЧАСТЬ РУССКОЙ
КУЛЬТУРЫ

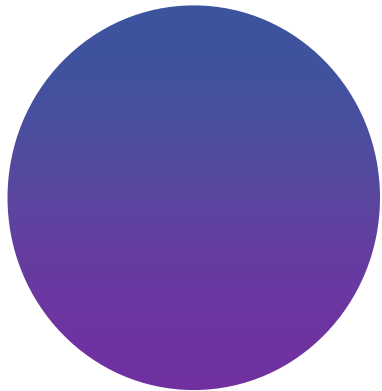
СОВЕТЫ
ОТ БАБУШКИ

СЛОВО НЕ КОРОВЕЙ,
БЫЛЕТИТ - НЕ ПОЙМАЕШЬ

МАСЛЕНИЦА



ТРАДИЦИИ РОССИИ





ПРЕИМУЩЕСТВА:

- ◆ развитие критического мышления
- ◆ улучшение коммуникативных навыков
- ◆ повышение уверенности в себе
- ◆ создание портфолио



Об авторе практики

Ерошкина Наталья Сергеевна
ГБПОУ «Павловский автомеханический
техникум им.И.И.Лепсе»

Достижения в профессиональной деятельности: дважды награждена Почетной грамотой Министерства образования Нижегородской области, наставник победителей Всероссийского конкурса по практическому освоению социальных навыков «Команда Первых», победитель Межвузовского антинаркотического конкурса «Новое поколение выбирает» (2023, 2024)

Стаж работы: 19 лет

